

## PIIRI KÄTTENÄITAMISE KUTSE

**Lp Vormsi ringtee T1 (90701:002:0002)** katastriüksuse omanik **Eesti Vabariik volitatud asutus Transpordiamet**

### Piiri asukoha maastikul kättenäitamise põhjus

Teatan Lääne maakonnas Vormsi vallas Suuremõisa külas Teile kuuluva **Vormsi ringtee T1** (90701:002:0002) katastriüksusega piirneva **Mõisapargi** (90701:002:0364) katastriüksuse jagamisest ning selle mõõdistamisest. **Mõisapargi** katastriüksuse jagamisel tekivad **Magnuse** ja **Mõisapargi** katastriüksused.

Ühisel piiril on 1 piirimärk, milleks on varasemast on säilinud metalltoru (nr33). Piiripunktid nr 11, 40, 12, 14, 16, 17, 34, 35, 18, 19, 20, 21, 22, 23, 24, 25, 26, 36, 28, 37, 38, 39, 29, 30 ja 32 on looduses tähistamata teemaa serva punktid, mis asuvad 6 m tee teljest.

### Aeg ja koht

Kutsun Teid **Vormsi ringtee T1 ja Mõisapargi** katastriüksuste ühise piiri ja piirimärkide kättenäitamisele: **22.06.2026 kell 12:00**. Kui jõuate varem või hiljem, võite helistada +372 5016157.

Piiri ja piirimärkide kättenäitamine toimub nimetatud katastriüksustel looduses. Kohtumiskohaks on piiripunkt nr **33**, mis on näidatud kaasasoleval skeemil.

### Ilumata jätmise või kirjaliku seisukoha esitamata jätmise tagajärjed

P.S. Oma osalemisest või mitte osalemisest teavitage kindlasti vähemalt 1 tööpäev enne piiride kättenäitamist kirja lõpus oleva e-maili või telefoni teel. Kui Te ei teavita oma osalemisest, siis maamõõtja arvestab, et Te ei tule kohale. Samadel kontaktidel saate esitada ka täiendavaid küsimusi. Piiri kättenäitamisele võite saata ka esindaja. Palun mind sellest eelnevalt teavitada ja esitada mulle esindust tõendav volikiri.

Kutse saatmisega loetakse piirimärkide asukohad ja nende alalhoiu kohustus kinnisasja omanikule teatavaks tehtuks ja omanik piiride asukohaga nõustunuks (maakatastriseaduse § 17 lõige 6), välja arvatud juhul, kui ilmneb piiride kindlakstegemise vajadus.

Kui Teil on piiri ja piirimärkide kohta märkusi, tuleb need esitada hiljemalt piiri kättenäitamisel maastikul. Teile poolt esitatud märkused, taotlused ja seisukohad kantakse piiriprotokollis.

### Piiriprotokolli allkirjastamine

Piiriprotokolli on võimalik allkirjastada 7 päeva jooksul pärast piiriprotokolli valmimist MinuKatastri keskkonnas. Sellekohane teavitus saadetakse Teile e-mailile. Digitaalse allkirjastamise võimaluse puudumisel teavitage mind eelnevalt ning sellisel juhul saate piiriprotokolli allkirjastada paber kandjal.

### Piirimärkide alalhoiukohustus

Kinnisasja omanik peab tagama piirimärgistuse säilimise. Te ei või piirimärke iseseisvalt muuta ega ümber paigutada (asjaõigusseaduse § 128 lg 2).

Lugupidamisega  
Lauri Nõukas  
Maamõõtja (tegevuslitsents nr 686 MA-k)  
tel: +372 5016157  
e-post: lauri@kirjanurk.ee

Kutsele on lisatud **Vormsi ringtee T1 ja Mõisapargi** katastriüksuse piirikirjeldus koos selgitava skeemiga.

### Piirikirjeldus - Vormsi ringtee T1

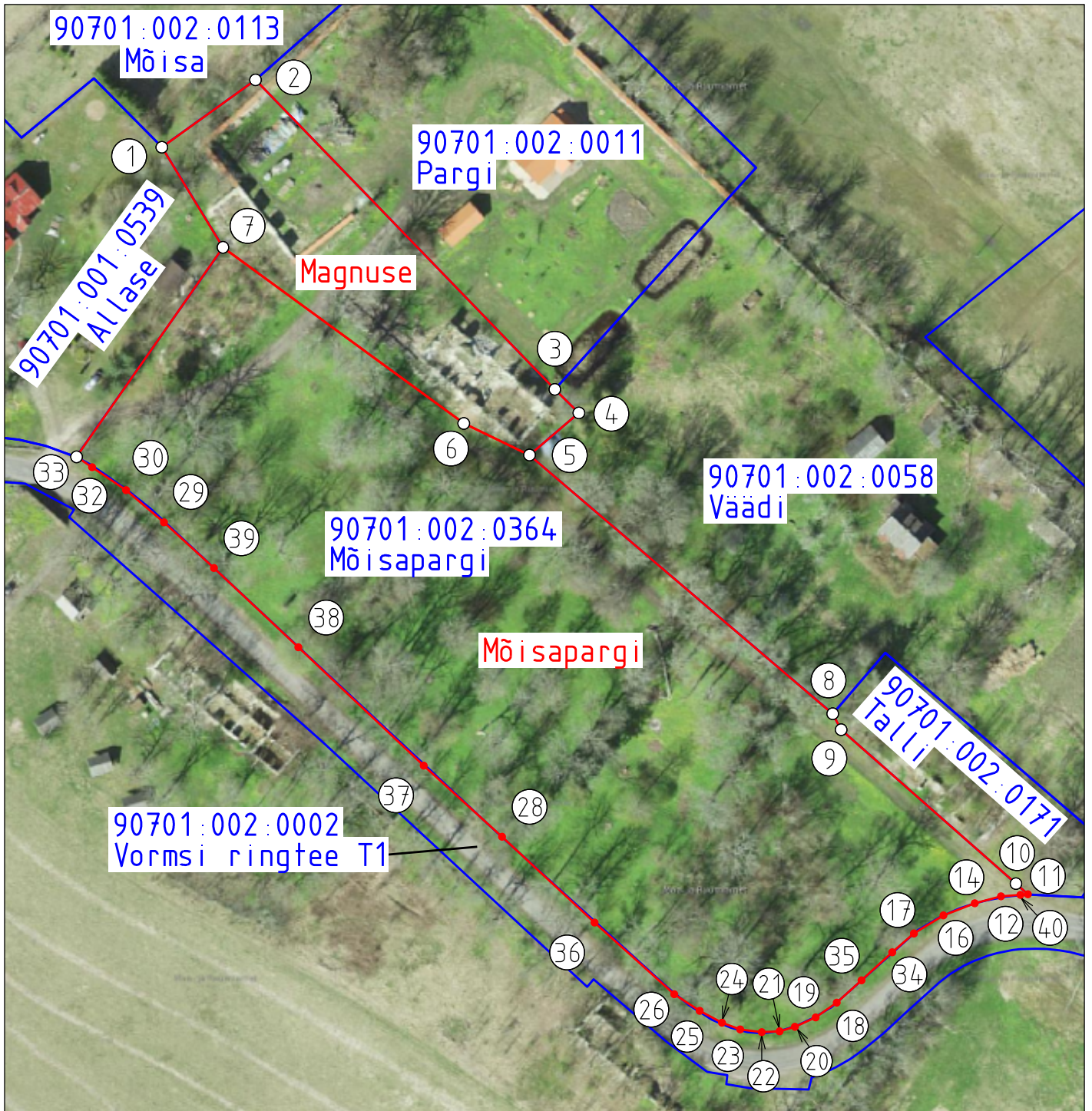
Piiripunkti nr	Piiripunkti vorm	Piiri kulgemise viis	Märkus	Paigalduse info
11	teemaa serva punkt	teemaa serv	6 m kaugusel tee teljest.	-
40	teemaa serva punkt	teemaa serv	6 m kaugusel tee teljest.	-
12	teemaa serva punkt	teemaa serv	6 m kaugusel tee teljest.	-
14	teemaa serva punkt	teemaa serv	6 m kaugusel tee teljest.	-
16	teemaa serva punkt	teemaa serv	6 m kaugusel tee teljest.	-
17	teemaa serva punkt	teemaa serv	6 m kaugusel tee teljest.	-
34	teemaa serva punkt	teemaa serv	6 m kaugusel tee teljest.	-
35	teemaa serva punkt	teemaa serv	6 m kaugusel tee teljest.	-
18	teemaa serva punkt	teemaa serv	6 m kaugusel tee teljest.	-
19	teemaa serva punkt	teemaa serv	6 m kaugusel tee teljest.	-
20	teemaa serva punkt	teemaa serv	6 m kaugusel tee teljest.	-
21	teemaa serva punkt	teemaa serv	6 m kaugusel tee teljest.	-
22	teemaa serva punkt	teemaa serv	6 m kaugusel tee teljest.	-
23	teemaa serva punkt	teemaa serv	6 m kaugusel tee teljest.	-
24	teemaa serva punkt	teemaa serv	6 m kaugusel tee teljest.	-
25	teemaa serva punkt	teemaa serv	6 m kaugusel tee teljest.	-
26	teemaa serva punkt	teemaa serv	6 m kaugusel tee teljest.	-
36	teemaa serva punkt	teemaa serv	6 m kaugusel tee teljest.	-

28	teemaa serva punkt	teemaa serv	6 m kaugusel tee teljest.	-
37	teemaa serva punkt	teemaa serv	6 m kaugusel tee teljest.	-
38	teemaa serva punkt	teemaa serv	6 m kaugusel tee teljest.	-
39	teemaa serva punkt	teemaa serv	6 m kaugusel tee teljest.	-
29	teemaa serva punkt	teemaa serv	6 m kaugusel tee teljest.	-
30	teemaa serva punkt	teemaa serv	6 m kaugusel tee teljest.	-
32	teemaa serva punkt	sirgjooneline	6 m kaugusel tee teljest.	-
33	metalltoru	-	6 m kaugusel tee teljest.	olemasolev

# PIIRIPUNKTIDE JA PIIRIDE SCHEEM

Maatoiming nr 2026050921010

Lääne maakond Vormsi vald Suuremõisa küla  
Mõisapargi, Magnuse



Leppemärgid:

Aluskaart Maa- ja Ruumiamet 2026

- ① piiripunkti number
- piirimärk
- piiripunkt
- katastriüksuse piir
- registreeritud katastriüksuse piirid

Koostas: maamõõtja Lauri Nõukas